

LIFE TOTAL SUPPORTER

持続可能な社会への貢献
ライフ・トータルサポーター



宇佐美グループホームページ
<https://usami-net.com/>



スマートフォン用



Usappy うさっぴい

宇佐美グループ公式キャラクター
宇佐美グループ公式キャラクターの「うさっぴい」と
その家族はお客様とのコミュニケーションで活躍中!



宇佐美グループ 会社案内

100年企業を目指す新たな時代をスタート！ 宇佐美グループにしかできないサービスで お客様の生活を応援する 「ライフトータルサポーター」を目指します。

株式会社宇佐美鉱油 代表取締役社長の宇佐美智也です。

弊社は2020年5月に創業70周年を迎えることができました。創業者の宇佐美史郎は、1959年の伊勢湾台風被災の折、全国から支援物資がトラックによって運ばれてくるのを目の当たりにし、大型車両が利用しやすいトラックステーションのニーズを予見。日本全国の幹線道路に大型の店舗を展開して参りました。創業者と現会長である宇佐美三郎は、お客様からの要望に応え、支持を得ることで、現在では約600カ所の店舗網を作り上げました。今も日本の物流を支える企業の一つとして誇りを持ち、ご利用いただく皆様のお役に立てるよう精進しております。昨今では、自然災害発生時の大規模停電や通信障害等、BCPや生活インフラの復旧支援において緊急時の燃料供給が重要視されています。宇佐美グループとしても過去の大規模災害の経験から、当事業の重要性を感じ、機動性の高い燃料配送サービスを拡大しております。

世界的な脱炭素社会の流れにより、将来的にガソリンスタンドという業態は今の形で存在しえないかもしれません。しかし、不易流行の精神の元、弊社600カ所の既存エネルギー供給のネットワークは維持しながらも、変化を恐れることなく、宇佐美は新エネルギーの供給やBCP、Eコマースをはじめとした新規事業を展開し、「ライフトータルサポーター」そして「総合的なエネルギー小売業」として、今まで以上の地域社会への貢献と、創業100周年を目指してまいります。信条でもある「常に前進、挑戦、実行」を合言葉に、グループ一丸となって、お客様、お取引先様、そして弊社で働く全スタッフが幸せを感じることができる会社を作り上げることをお約束し、日々邁進してまいります。

代表取締役社長 **宇佐美智也**
TOMOYA USAMI

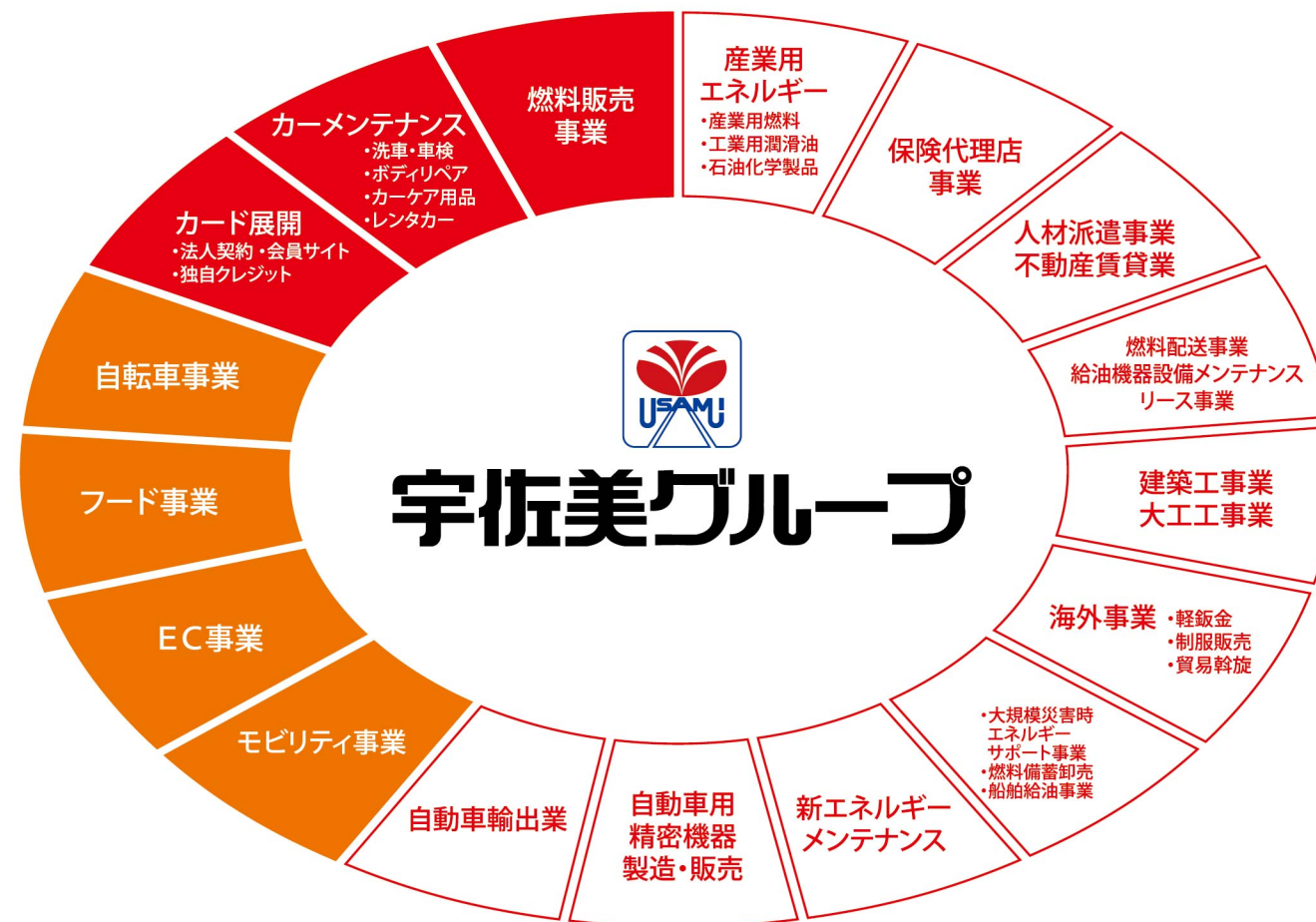


明日への挑戦

私たちは創業以来、自動車用燃料の販売事業を広域に展開して、日本の物流業界と経済発展、さらに人々の豊かで快適なカーライフを応援してまいりました。今日の弊社が存在するのは、創業の精神と自らに課した使命を見失うことなく、「選択と集中」の考えのもと“人的エネルギー”と“アイデア”を注いできた結果です。しかし、まだひとつの通過点。さらなる明日へ向かって、私たちはこれからも挑戦し続けます。

<p>ライフトータルサポーター</p> <p>エネルギープラットフォームを基盤に、新たな価値を創造し活力ある未来の実現に挑戦し続けます。</p>	<p>トータルカーライフ & 物流サポーター</p> <p>物流の中心を担うトラック輸送を支えるとともに、車社会のニーズを先取りして必要なあらゆるサービスを提供します。</p>	<p>ロードサイドリテール & サービス</p> <p>車がある限り道があり、道がある限り人が行き交います。そんな道の途中に「あったらいいね」のサービスを追求します。</p>
---	---	--

グループ事業領域



宇佐美のネットワーク

物流の安定化を目指し、
 全国の声に耳を傾け
 広がり続けた600のネットワーク^{※1}

※1 直営店489、代行店130

道のあるところに、宇佐美がある。
 お客様の声が宇佐美をつくってきました。

全国を駆け巡る長距離トラックドライバーのみなさんにとって、
 宇佐美は心身の疲れを癒やすオアシスでありたい。
 また、愛車でお出かけの際に安心・快適なドライブをサポートしたい。
 その想いを胸に、毎日笑顔でお客様をお迎えし、
 元気に対応しているサービスステーション(SS)のスタッフたち。
 安心価格、確かな技術、高度なサービス、最高のおもてなし。
 それらはすべて「お客様のために」という
 気持ちの表れなのです。



全国に広がる宇佐美サービスステーション(SS)

全国600のネットワークでお客様の安全・快適なロードライフをサポートしています。



宇佐美のカード展開

個人向け、法人向けそれぞれのオリジナルカード、オリジナルクレジットカードで
 会員数を拡大中





全従業員の個性を活かし、
やる気と能力を育む
「圧倒的現場主義」。



すべてはお客様のために。
お客様と直接触れあうからこそ
従業員一人ひとりの**存在**を
最も尊重しています。

従業員数10,000名以上を有するグループとなった今でも、弊社は創業当時と変わらず「お客様のために」がすべての出発点となります。そのため、お客様と直接触れあう“現場”が主体となって臨機応変に対応。『圧倒的現場主義』をモットーに、従業員一人ひとりの笑顔と能力を輝かせます。



心地よい笑顔と清潔な店舗が
すべての基本です。



それぞれの地域で
お客様とのふれあいを大切にしています。



確かな技術で、任せて安心「プロの店」。
スピーディー且つ丁寧な接客でおもてなし。



法人様には、専属の営業マンが
改善提案を行います。

研修制度

宇佐美が業界No.1である所以は何か。従業員10,000名と共に業界をリードし続けられるのは何故か。その秘密は、多彩な研修プログラムによる知識・技術力の向上と、現場教育を通じた創業精神「常に前進、挑戦、実行」の伝承によって、自ら考え行動できる業界No.1に相応しい「人材」の育成に全力を注ぎ込んでいるからです。



入社からの研修受講イメージ例 (SS販売部門)



※他に営業職・事務職・上級管理職向けの研修を用意しています。

「宇佐美人」の育成に注がれるエネルギーは、フィールドで躍動し、日本の物流を支え続ける。

資格取得支援・報奨制度

自動車整備	・3級シャシ自動車整備士 ・2級ガソリン自動車整備士 ・自動車検査員
高圧ガス	・高圧ガス製造保安責任者三種化学
損害保険	・損害保険募集人

等

安全教育

■ タイヤ空気充填作業特別教育	・タイヤへの圧縮空気充填に関わる安全教育
■ 低圧電気取扱い特別教育	・ハイブリッド自動車のメンテナンスに関わる安全教育
■ AED救命技能教育	

等

福利厚生

- ・各種社会保険完備
- ・海外研修(アメリカ・ハワイ)
- ・社員旅行(国内・海外)
- ・休暇制度(介護・育休等)
- ・短時間勤務制度
- ・財形貯蓄
- ・表彰制度
- ・給与サポート制度(GLTD)
- ・各種慶弔金
- ・退職金(確定拠出年金)制度
- ・従業員持株制度
- ・団体定期保険
- ・保養施設
- ・従業員価格の適用



2019年 社員旅行(香港)

先輩の声

SS販売部 2017年入社

感謝の言葉が、私のエネルギー源。

学生時代は運動部だったので「体を動かす」「人と関わる」という部分を仕事でも活かしたいと思っていました。職場見学に行った際に、スタッフの方に業務内容を丁寧に説明していただき、私の希望していた「体を動かす仕事」「人と関わる仕事」だなと働いていくイメージが持てました。また、サービスステーション・サービスルームが整理整頓されていて、とても綺麗な印象を持ちました。洗車等で体が汚れてしまう仕事なのかなと、ガソリンスタンドに対して少しハードルを感じていましたが、そのイメージを職場見学で払拭できたということは大きかったです。



営業部
2013年入社



宇佐美だからこそその強みを武器に、お客様により良いご提案をしたい。

未経験で入社しましたが、先輩方の丁寧な指導を受け、現場で販売・作業・店舗管理などを経験。6年続けた後、営業部で法人向けの新規開拓や既存顧客訪問に携わっています。現在営業3年目ですが、お客様からは宇佐美の知名度の高さ、販売網の広さ、SSでの対応の良さについてご評価いただいていると感じています。商談相手は、社長や部門責任者の方が多く、丁寧に課題や不満をヒアリングすることが肝心。お客様にベストな解決策をご提案できるよう、日々精進しています。

総務経理部
2009年入社



子育てと両立できる職場で、新しいことにチャレンジしたい。

入社後半年間はSSで勤務し、先輩方に助けて頂きながらお客様と接する楽しさを学びました。現在は総務課で従業員の皆さんが安心して業務を行えるよう、職場の環境改善や各種福利厚生の手続きに取り組んでいます。私自身、産前・産後・育児休暇・育児短時間制度を利用し、子育てしながら働いてきました。宇佐美は大変働きやすい環境です。これからは、従業員やお客様の信頼を大切にしながら、自身の考えを伝え、新しい業務にも挑戦していきたいと考えています。

■基本理念

私たちはお客様を常に考え創意工夫と和を持って
 どこにも誇れる文化を創り、地域と共に歩み、
 会社の発展と真に明るい豊かな生活の実現のために
 情熱と勇気と希望をもって邁進します。

株式会社 東日本宇佐美

■設立/2004(平成16)年11月

本社	〒113-0033 東京都文京区本郷2-22-2宇佐美第一本郷ビル7階 TEL:03-6801-5141(代) FAX:03-6801-5186
北海道支店	〒007-0827 北海道札幌市東区東雁来7条1-4-23 TEL:011-780-2921(代) FAX:011-780-2988
東北支店	〒989-2411 宮城県名取市本郷字大門161 TEL:022-384-3081(代) FAX:022-382-1845
上信越支店	〒379-2131 群馬県前橋市西善町660-2 TEL:027-266-8001(代) FAX:027-266-8810
東京神奈川支店	〒113-0033 東京都文京区本郷2-22-2宇佐美第一本郷ビル5階 TEL:03-6801-5242(代) FAX:03-6801-5230
埼玉栃木支店	〒113-0033 東京都文京区本郷2-22-2宇佐美第一本郷ビル4階 TEL:03-6801-6052(代) FAX:03-6801-6087
千葉茨城支店	〒113-0033 東京都文京区本郷2-22-2宇佐美第一本郷ビル2階 TEL:03-6801-6325(代) FAX:03-6801-6341



株式会社 東日本宇佐美

株式会社 宇佐美鉱油

■創業/1950(昭和25)年5月
 ■設立/1979(昭和54)年10月

本社名古屋事務所
 〒450-0003 愛知県名古屋市中村区名駅南1-15-21宇佐美名古屋ビル
 TEL:052-586-1166 FAX:052-586-2070



株式会社 宇佐美鉱油

株式会社 西日本宇佐美

■設立/2004(平成16)年11月

本社	〒496-8503 愛知県津島市埋田町1-8 TEL:0567-26-3153(代) FAX:0567-26-5212
東海支店	〒496-8503 愛知県津島市埋田町1-8 TEL:0567-26-3151(代) FAX:0567-26-5223
中部支店	〒509-6101 岐阜県瑞浪市土岐町清水1243-6 TEL:0572-68-6170(代) FAX:0572-68-6152
北陸支店	〒924-0034 石川県白山市小上町273 TEL:076-275-7778(代) FAX:076-275-8077
関西支店	〒618-0012 大阪府三島郡島本町高浜3-8-38 TEL:075-961-8541 FAX:075-961-8551
山陽支店	〒678-0011 兵庫県相生市那波野字下土穴390-1 TEL:0791-23-3810(代) FAX:0791-23-5174
九州支店	〒818-0066 福岡県筑紫野市大字永岡720-1 TEL:092-924-2300(代) FAX:092-924-2333



株式会社 西日本宇佐美

配送・施設管理事業

株式会社 宇佐美共栄社

本社 〒496-8503 愛知県津島市埋田町1-8
TEL: 0567-26-4057 FAX: 0567-26-8788



人材派遣事業

株式会社 ユーオーエス

本社 〒460-0002 愛知県名古屋市中区丸の内3丁目21-23 宇佐美丸の内ビル7階
TEL: 052-961-3636 FAX: 052-961-3336



保険代理店事業

株式会社 宇佐美保険サービス

本社 〒496-8503 愛知県津島市埋田町1-8
TEL: 0567-22-3811 FAX: 0567-22-3828



産業用石油製品販売・SS運営

株式会社 宇佐美エナジー

本社 〒532-0026 大阪府大阪市淀川区塚本3-4-4
TEL: 06-6304-3711 FAX: 06-6304-2440



新エネルギーメンテナンス事業

株式会社 宇佐美エンジニアリング

名古屋事業所 〒460-0002 愛知県名古屋市中区丸の内3丁目21-23 宇佐美丸の内ビル8階
TEL: 052-961-1207 FAX: 052-962-5688
京都事業所 〒601-8301 京都府京都市南区吉祥院西ノ庄西浦町64
TEL: 075-325-4681 FAX: 075-325-4682



工業用潤滑油販売事業

株式会社 岡野石油店

本社 〒340-0802 埼玉県八潮市鶴ヶ曽根711
TEL: 048-996-8311 FAX: 048-996-8313



燃料配送事業・大規模災害時エネルギーサポート事業

三和エナジー 株式会社

本社 〒222-0033 神奈川県横浜市港北区新横浜2-5-15
新横浜センタービル5階
TEL: 045-548-8838 FAX: 045-548-6638



ハタエ石油株式会社



海外事業

有限責任会社 宇佐美ベトナム

(Usami Vietnam Co.,Ltd)
本社 8F,3D Creative Center Building Duy Tan Cau Giay,
Hanoi,Vietnam



建築工事業

株式会社 大村技建

本社 〒466-0822 愛知県名古屋市中区昭和区楽園町10-2
TEL: 052-834-3161 FAX: 052-833-0629



燃料備蓄卸売・燃料配送事業

株式会社 大同井本エナジー

本社 〒551-0012 大阪府大阪市大正区平尾1-1-17
TEL: 06-6555-1296 FAX: 06-6554-4624



アスファルト販売・産業用燃料油販売

北海道エムアイ石油 株式会社

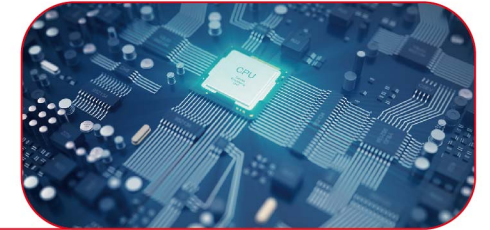
本社 〒060-0018 北海道札幌市中央区北十八条西15-3-10
TEL: 011-756-2358 FAX: 011-717-3692



電子機器の設計及び製造

株式会社 ユタカ電子

本社 〒496-0022 愛知県津島市越津町字梅之木28
TEL: 0567-25-0833 FAX: 0567-28-1150



車両電装品(デジタコ・ドラレコ等)の取付

中西商会 株式会社

本社 〒273-0025 千葉県船橋市印内町631-1 3階
TEL: 047-401-2276 FAX: 047-401-2278



燃料配送事業・大規模災害時エネルギーサポート事業

ヒラオカ石油株式会社

本社 〒594-0071 大阪府和泉市府中町1-1-6 アルベロビルディングI 2階
TEL: 072-438-5333 FAX: 0725-43-6077

株式会社Go-toアサヒエナジー



自動車・自動車部品の輸出入および販売事業

株式会社 TOP SPEED INTERNATIONAL

株式会社 TOP AUTO JAPAN

本社 〒435-0042 静岡県浜松市中央区篠ヶ瀬町373
TEL: 053-545-6600 FAX: 053-545-6606



宇佐美の築いてきた軌跡。

それは、時代を超えて

不可能に挑み続けた、

情熱の歴史です。

1961



■日本初のトラックステーションが誕生

名古屋の西の入り口となる弥富に、誰も考えなかったトラック優先のSS「トラックステーション・弥富給油所」をオープン。昭和38年には東の入り口となる知立に2号店・知立給油所を構える。

1954



■固定スタンド1号店オープン

180坪の土地に10キロリットルのタンク一基を備えた固定スタンド1号店を開所。朝から夜まで18時間店を開き、常連客は早朝や深夜など時間に関係なく訪れた。

沿革

- 1950年(昭和25年) 愛知県津島市弥生町にて「宇佐美石油店」創業
- 1954年(昭和29年) 固定スタンド1号店「津島給油所」開所
- 1958年(昭和33年) (有)宇佐美鉱油店設立
- 1961年(昭和36年) 愛知県下の国道1号沿いに日本初の本格的トラックステーション「弥富給油所」開所
- 1966年(昭和41年) 出光興産(株)と特約販売店契約
(有)宇佐美共栄社設立
- 1967年(昭和42年) (株)山陽宇佐美設立
- 1969年(昭和44年) (株)中部共進石油設立
共同石油(株)と特約販売店契約
- 1973年(昭和48年) (株)九州宇佐美設立
(株)東北宇佐美設立
津島給油所にPOSシステム導入
- 1975年(昭和50年) 神奈川県下に首都圏1号店「厚本給油所」開所
- 1976年(昭和51年) (株)美国鉱油設立
- 1978年(昭和53年) 給油所数50カ所
- 1979年(昭和54年) (有)宇佐美鉱油店を(株)宇佐美鉱油に改組
第二次石油危機発生、ガソリンスタンドの日祭日休業に反対し営業を強行
全給油所にオンラインPOSシステム導入
- 1985年(昭和60年) 給油所数100カ所
- 1986年(昭和61年) (株)東京宇佐美設立
(株)関東宇佐美設立
- 1987年(昭和62年) (株)美国鉱油を(株)東北宇佐美に統合
- 1990年(平成2年) (株)北海道宇佐美設立
規制緩和を背景に90年代のガソリンスタンド建造ラッシュ始まる
- 1993年(平成5年) (株)関西宇佐美設立
給油所数200カ所
- 1996年(平成8年) 給油所数300カ所
- 1997年(平成9年) (株)北陸宇佐美設立
- 1999年(平成11年) 車検整備・カーケア商品専門店「宇佐美車検センター」開所
- 2002年(平成14年) (株)上信越宇佐美設立
- 2004年(平成16年) (株)ユーオーエス設立
給油所数400カ所
- 2005年(平成17年) 全国11販売会社を(株)東日本宇佐美・(株)西日本宇佐美に組織統合
- 2006年(平成18年) (株)宇佐美鉱油の本部機能を名古屋に移転
宇佐美初の高速道路SA内スタンド「岸和田サービスエリア下り給油所」運営開始

- 2007年(平成19年) (株)宇佐美保険サービス設立
大阪を拠点とする石油販売業者(株)ダイソーの全株式を取得しグループ会社に
- 2009年(平成21年) 八千代北給油所を宇佐美初の「太陽光発電パネル」を設置したスタンドに改造
大阪を拠点とする石油販売業者(株)正起北興の全株式を取得しグループ会社に
- 2011年(平成23年) 宇佐美ポイント会員システム「Usappyカード」発券開始
- 2012年(平成24年) 石油販売業者 古河コマース(株)の全株式を取得しグループ会社に
- 2013年(平成25年) 古河コマース(株)を(株)宇佐美コマースに商号変更
(株)正起北興を(株)宇佐美エナジーに商号変更
(株)宇佐美鉱油の本社名古屋事務所を現地に移転(名古屋市中村区自社ビル)
(株)宇佐美鉱油がプライバシーマーク取得(登録番号:第19000826(01)号)
- 2015年(平成27年) (株)宇佐美エンジニアリング設立
- 2017年(平成29年) (株)岡野石油店の全株式を取得しグループ会社に
三和エナジー(株)グループの全株式を取得しグループ会社に
- 2018年(平成30年) 有限責任会社 宇佐美ベトナム設立
(株)大村技建の全株式を取得しグループ会社に
- 2019年(平成31年) (株)ユーオーエスを現地に移転(名古屋市中村区自社ビル)
- (令和元年) 大同燃料(株)の全株式を取得しグループ会社に
- 2020年(令和2年) (株)東日本宇佐美を現地に移転(文京区本郷自社ビル)
(株)第一エネルギーの全株式を取得しグループ会社に
(株)井本産業の全株式を取得しグループ会社に
大同燃料(株)と(株)井本産業を合併し(株)大同井本エナジーへ商号変更
- 2021年(令和3年) 北海道エムアイ石油(株)の全株式を取得しグループ会社に
(株)ユタカ電子の全株式を取得しグループ会社に
- 2022年(令和4年) 中西商会(株)の全株式を取得しグループ会社に
ヒラオカ石油(株)の全株式を取得しグループ会社に
(株)大塚油司の全株式を取得しグループ会社に
(有)ゴンスの全株式を取得しグループ会社に
- 2023年(令和5年) (有)宇佐美共栄社を(株)宇佐美共栄社改組
アサヒエナジー(株)の全株式を取得しグループ会社に
(株)TOP SPEED INTERNATIONAL・(株)TOP AUTO JAPANの全株式を取得しグループ会社に
(株)大丸通商の全株式を取得しグループ会社に
(株)Go-toの全株式を取得しグループ会社に
ハタエ石油(株)の全株式を取得しグループ会社に
(株)ハナエキスプレスの全株式を取得しグループ会社に
(株)Go-toとアサヒエナジー(株)を合併し(株)Go-toアサヒエナジーへ商号変更
(株)荒井モータースの全株式を取得しグループ会社に

信条

常に前進 挑戦 実行

信条：宇佐美 史郎 自筆

何んかやる

何んかやる

セリヒゲル



〈創業者〉

宇佐美史郎



〈代表取締役会長〉

宇佐美三郎